



Digitale Werkzeuge für die regionale Zusammenarbeit

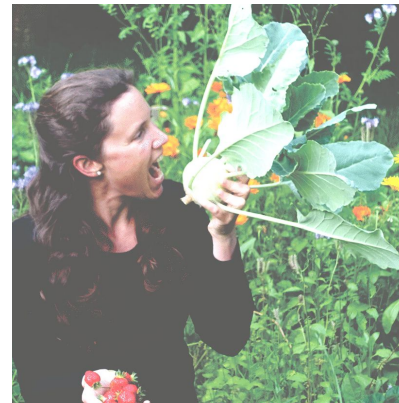
Erfahrungen aus dem Modellprojekt “Wir bündeln Bio” auf dem Großmarkt Freiburg



Doreen Havenstein,
Initiative nearby



Doreen
baut die
Initiative auf &
organisiert alles
drumherum.



Susanne
ist Netzwerkerin
aus Leidenschaft
& hält die Fäden
zusammen.

Johanna
erklärt nearbuy
verständlich &
kümmert sich
um alle Fragen.



Nathalie
übersetzt die
Wünsche in eine
Sprache für das
Entwicklerteam.



Außer-Haus-Verpfleger,
Landwirtinnen und
Lebensmittelverarbeiter
**wünschen sich eine
technologische Lösung**
für die Zusammenarbeit in
ihrem Betriebsalltag.





Landwirtinnen & Verarbeiter,
Bündler & Logistikerinnen,
Gastronominnen & Ladner
**gestalten ihre eigene
technologische Lösung**
für die regionale
Zusammenarbeit.



Landwirtinnen & Verarbeiter,
Bündler & Logistikerinnen,
Gastronominnen & Ladner
**gestalten ihre eigene
technologische Lösung**
für die regionale
Zusammenarbeit.



Gemeinsam mit regionalen Partnern arbeiten wir mit Betrieben vor Ort zusammen.

400 Betriebe in Hessen & Baden-Württemberg machen bereits mit.





Das Modellprojekt wurde in die **nearbuy Pilotphase** in der Region Freiburg eingebettet: > 100 Betriebe beteiligten sich.





Zu Beginn & fortlaufend während der Praxisphase wurden die **Wünsche für die regional- & betriebsspezifischen Anpassungen** des digitalen Werkzeugs nearbuy erhoben.



Wunsch #1

Sichtbarkeit der hiesigen

Strukturen: Wer ist auf dem
Großmarkt? Wie setzt sich die
Erzeugergemeinschaft zusammen?
Woher kommt die Ware?

Angabe von Kooperationen für
Beschaffung, Vermarktung,
Verarbeitung, Logistik.

Angabe von **Herkunft,**
Bezugsquelle & Verarbeitungsort.



Wunsch #2

**Funktionalitäten der
Warenwirtschaft**, um z.B.

einen gemeinsamen Bestand
zu verwalten.

**Produktstammdaten hinterlegen
& gemeinsam verwalten &
daraus Angebote erstellen.**

**Automatische Mengen-
reduzierung nach Bestellung.**

Suche verfeinern

Betrieb

Betriebsname

Datum

verfügbar ab

verfügbar bis

Menge

min.

max.

Maßeinheit

Bio

 Bio zertifiziert in Umstellung

Verband

 nur Favoriten anzeigen meine Angebote/
Gesuche anzeigen Gesuche anzeigen Angebote anzeigen

Auf dem Marktplatz suchen

 Angebot Gesuch

Wirsing 01.09.23 - 31.03.24 Laden für Alle Freiburg (1 km)
5 Kilogramm

Feldsalat 03.01.24 - 28.02.24 Laden für Alle Freiburg (1 km)
10 Kilogramm

Karotten 12.12.23 - 31.03.24 Wir bündeln Bio Freiburg (6 km)
500 Kilogramm

Kartoffeln, erdbehaftet 12.12.23 - 31.03.24 Wir bündeln Bio Freiburg (6 km)
500 Kilogramm

Rote Bete, vorgegart 29.12.23 - 31.03.24 Wir bündeln Bio Freiburg (6 km)
500 Kilogramm

Porree 29.12.23 - 31.03.24 Wir bündeln Bio Freiburg (6 km)
500 Kilogramm

Nudeln 23.03.24 - 31.12.24 Badische Nudelmanufaktur Eichstetten (15 km)
20 Kilogramm

Feldsalat 22.01.4 - 16.02.24 Hofgut Cammerer Bad Krozingen (15 km)
200 Kilogramm

Erdbeeren 21.04.24 - 14.06.24 Hofgut Cammerer Bad Krozingen (15 km)
500 Kilogramm

Himbeeren 22.05.24 - 19.06.24 Hofgut Cammerer Bad Krozingen (15 km)
500 Kilogramm



Wunsch #3

Funktionalitäten für die
Suche nach Bio-Produkten.

Filtern nach Betrieben in
Umstellung & Bio-zertifiziert.

Bio-Filter & Verbandssuche für
Produkte auf dem Marktplatz.

Dauerbestellung

Weizenmehl Verarbeitung

Markenname		Menge pro Lieferung	
Eigene Produktbezeichnung		Mengendetails	
Preis pro Einheit	1,00 € pro kg	Erste Lieferung	
Preis pro Lieferung	1.000,00 €	Letzte Lieferung	
Zahlungsmethode	auf Rechnung	Betrieb	
Kontakt	Toni Stark	Rechnungsadresse	
		Lieferadresse	

Lieferung ab 

Lieferung bis 

Lieferdatum	Menge pro Lieferung	Bestätigte Menge	Gelieferte Menge
22.03.2024	1.000 kg	1.000 kg	1.000 kg
22.04.2024	1.000 kg	1.000 kg	1.000 kg
22.05.2024	1.000 kg	--	--
22.05=6.2024	1.000 kg	--	--
22.07.2024	1.000 kg	--	--
22.07.2024	1.000 kg	--	--
22.07.2024	1.000 kg	--	--
22.07.2024	1.000 kg	--	--
22.07.2024	1.000 kg	--	--



Wunsch #4

Vorab-Sicherheit bei der Abnahme von Produkten.

Bedarfe in der Region sehen.

Künftige Produkte auf den Marktplatz bringen & **frühzeitig auf Nachfragefang** gehen.

Dauerbestellungen mit regelmäßiger Abnahme verwalten.



Wunsch #5

Funktionalitäten für die **Organisation der Lebensmittelbündelung** & gebündelten Lieferung von den Höfen zum Großmarkt & vom Großmarkt zu den Abnehmer*innen.

Marktplatz für regionale Logistik & Transportkooperationen, damit die gebündelte Belieferung sichergestellt werden kann.

Mein Betrieb

DEMO Mühle Sonnenschein
Friedrich-Engels-Straße 46
34233 Fulda



Marktplatz



Meine Gesuche

- Grünkern 100 kg
- Emmer 100 kg
- Dinkel 100 kg

Zur Vollansicht

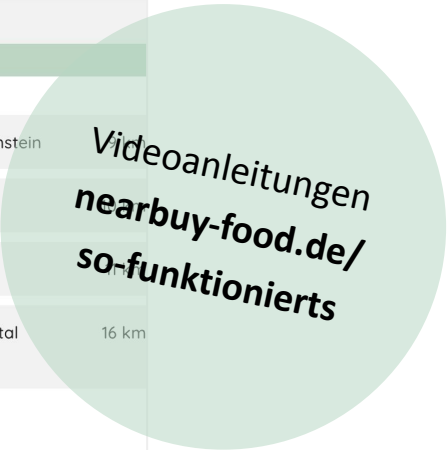
Meine Favoriten

- Hagenmühle Grebenstein
- Biomarkt Greger Kassel
- Freie Schule Kassel Kassel
- Bäckerei Ralf Döhne Baunatal 16 km
- GmbH & Co. KG

Zur Vollansicht



Der **aktuelle Stand** des digitalen **Werkzeugs nearbuy** in Kürze.



*Videoanleitungen
nearbuy-food.de/
so-funktioniert*



Wir **unterstützen**
alle Teilnehmenden
& Interessierten
mit **Rat & Tat.**

Nathalie, Susanne,
Johanna & Doreen



0561 47 39 35 30



hallo@nearbuy-food.de



nearbuy-food.de/kontakt

